



نشست سالانه POS

کار با هم به سوی برابری

بررسی اجمالی

نشست عمومی سالانه برای بحث در مورد تفاوت های خدماتی در میان اقلیت های نژادی و قومی

محدودیت های داده



افرادی که از آنها حمایت می کنیم



خدماتی که ما ارائه می کنیم



تفاوت در خدمات



برنامه ریزی برای افزایش برابری در دسترسی به خدمات



محدودیت های داده

تغییرات در ارائه خدمات و صورت حساب در پاسخ به همه گیری کووید-19 ممکن است افراد و جوامع را متفاوت تحت تأثیر قرار داده باشد. در مقایسه داده های سال مالی 21/20 با داده های سال های گذشته باید دقت شود.

- در پاسخ به همه گیری و نیازها و شرایط مختلف فردی، صورت حساب برخی از خدمات به جای نرخ های ساعتی یا روزانه به نرخ ماهانه تغییر یافت. در نتیجه، این ممکن است باعث کاهش تفاوت بین افراد در مجوزهای خدمات، هزینه ها و استفاده شود.



محدودیت های داده

داده های گزارش شده از سال مالی 2019/7/1 - 2020/6/30 است.

- مرکز منطقه ای همچنان ممکن است در این بازه زمانی تا ژوئن 2023 برای خدمات ارائه شده به مشتریان پرداخت کند.

محدودیت های داده

- داده های نمایش داده شده نشان دهنده هزینه خدماتی است که مشتریان دریافت کرده اند توسط مرکز منطقه ای پرداخت شده اند.
- هزینه خدمات پرداخت شده توسط Medi-Cal، بیمه درمانی خصوصی، آموزش ویژه، SSI، IHSS و غیره را شامل نمی شود.
 - پرداخت های انجام شده به یک ارائه دهنده خدمات تحت یک "قرارداد" برای خدمات گروهی در داده ها گنجانده نشده است.
 - به عنوان مثال، حمایت از بحران، برنامه اشتغال حمایت شده، حمل و نقل.

محدودیت های داده

برخی از افراد بدون توجه به وضعیت فعلی آنها شمارش می شوند.

○ بسته شده

- ❖ کودکانی که واجد شرایط دریافت خدمات مرکز منطقه ای نیستند و در سن 3 سالگی از برنامه Early Start خارج شده اند.
- ❖ افرادی که فوت کرده اند

○ منتقل شده

- ❖ افرادی که به خارج از منطقه خدماتی ما نقل مکان کرده اند و به مرکز منطقه ای دیگر منتقل شده اند

○ غیر فعال

- ❖ افرادی که در حال حاضر به کمک مرکز منطقه ای نیاز ندارند



محدودیت های داده

مراجعین زیادی هستند که بیش از یک تشخیص دارند. بنابراین مجموع مراجعین گزارش شده در تمامی دسته بندی ها بیش از تعداد کل مراجعین ارائه شده توسط مرکز منطقه خواهد بود.

○ به عنوان مثال: مراجعه کننده با تشخیص اوتیسم و صرع در هر دو دسته «اوتیسم» و «صرع» حساب می شود.

افرادی که از آنها حمایت می کنیم

ما تعداد مشتریان را بر اساس موارد زیر بررسی خواهیم کرد:

- تشخیص
- رده سنی
- نژاد یا قومیت
- زبان اولیه
- نوع اقامت



WESTSIDE مرکز منطقه‌ای



شهرستان لس
آنجلس



123
هماهنگ کننده های
خدمات



10,976
مراجعه‌ین



تعداد مراجعین بر اساس تشخیص

1	اوتیسم	4,110
2	ناتوانی ذهنی	3,710
3	فلج مغزی	195
4	صرع	101
5	رده 5	403



تعداد مراجعین بر اساس رده سنی



سنین +22

3,901



سنین 21-3

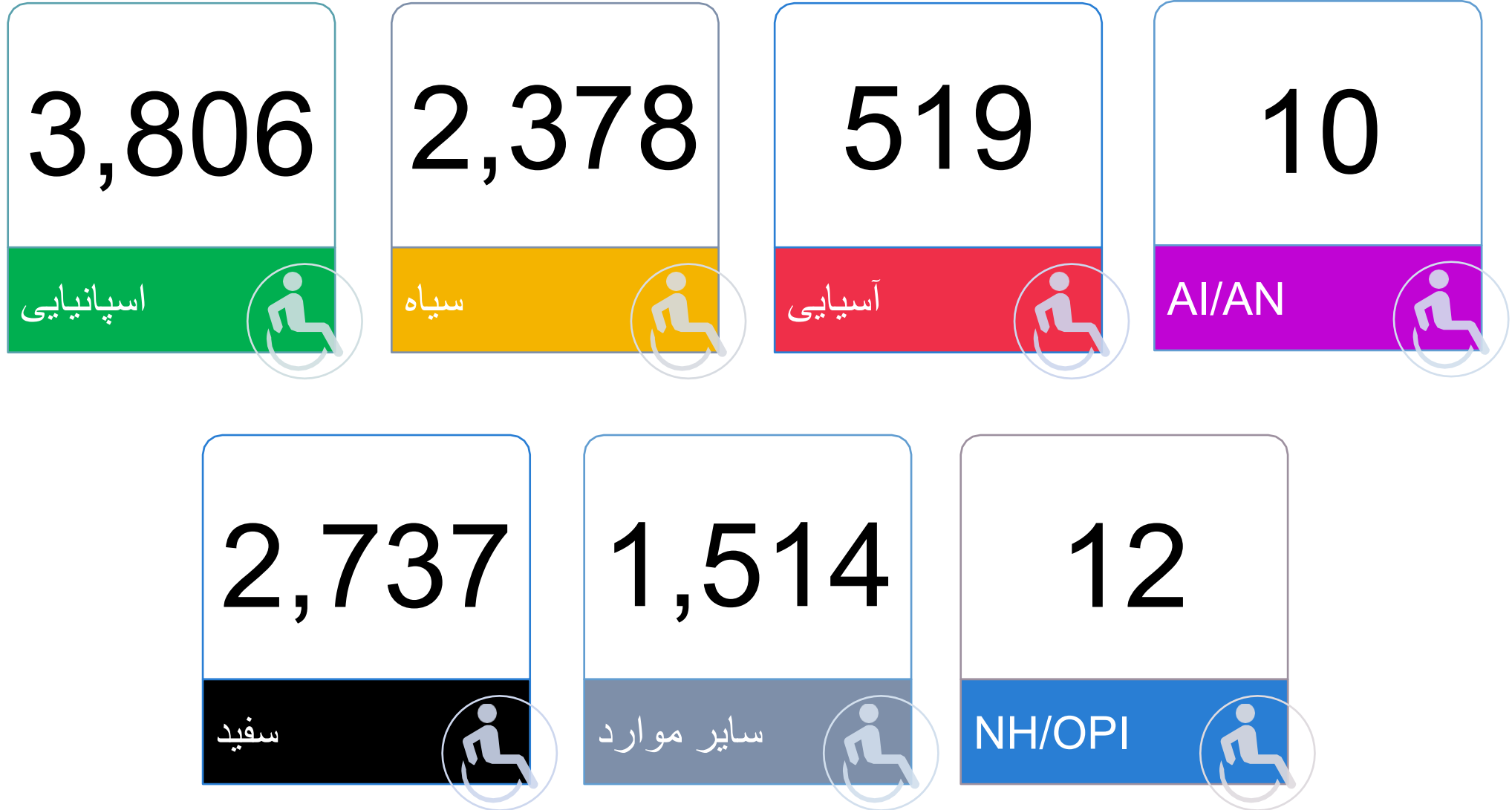
4,984



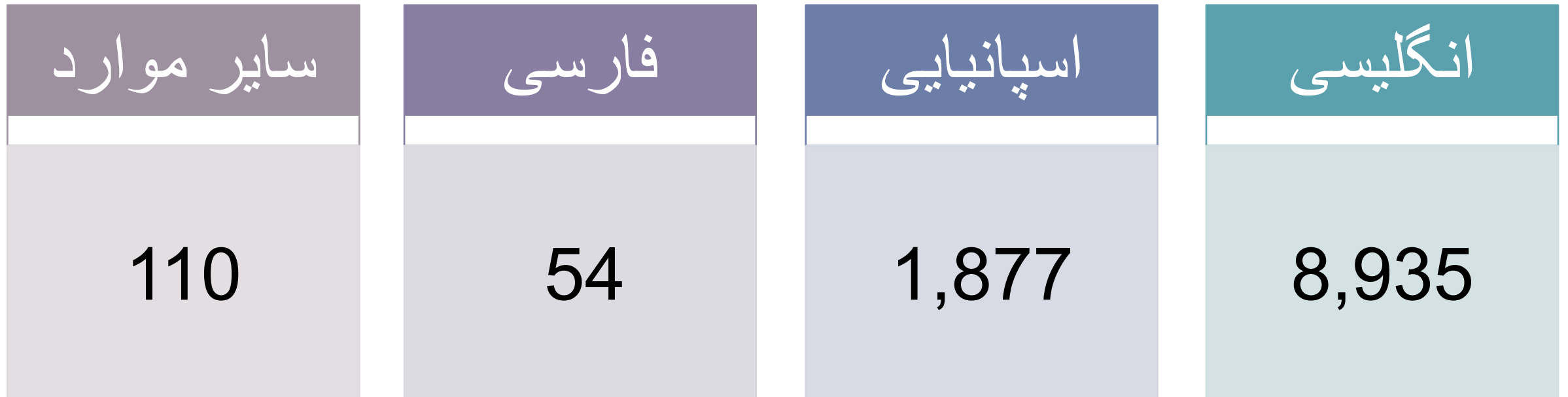
سنین 2-0

2,091

تعداد مراجعین بر اساس تشخیص



تعداد مراجعین بر اساس زبان اصلی



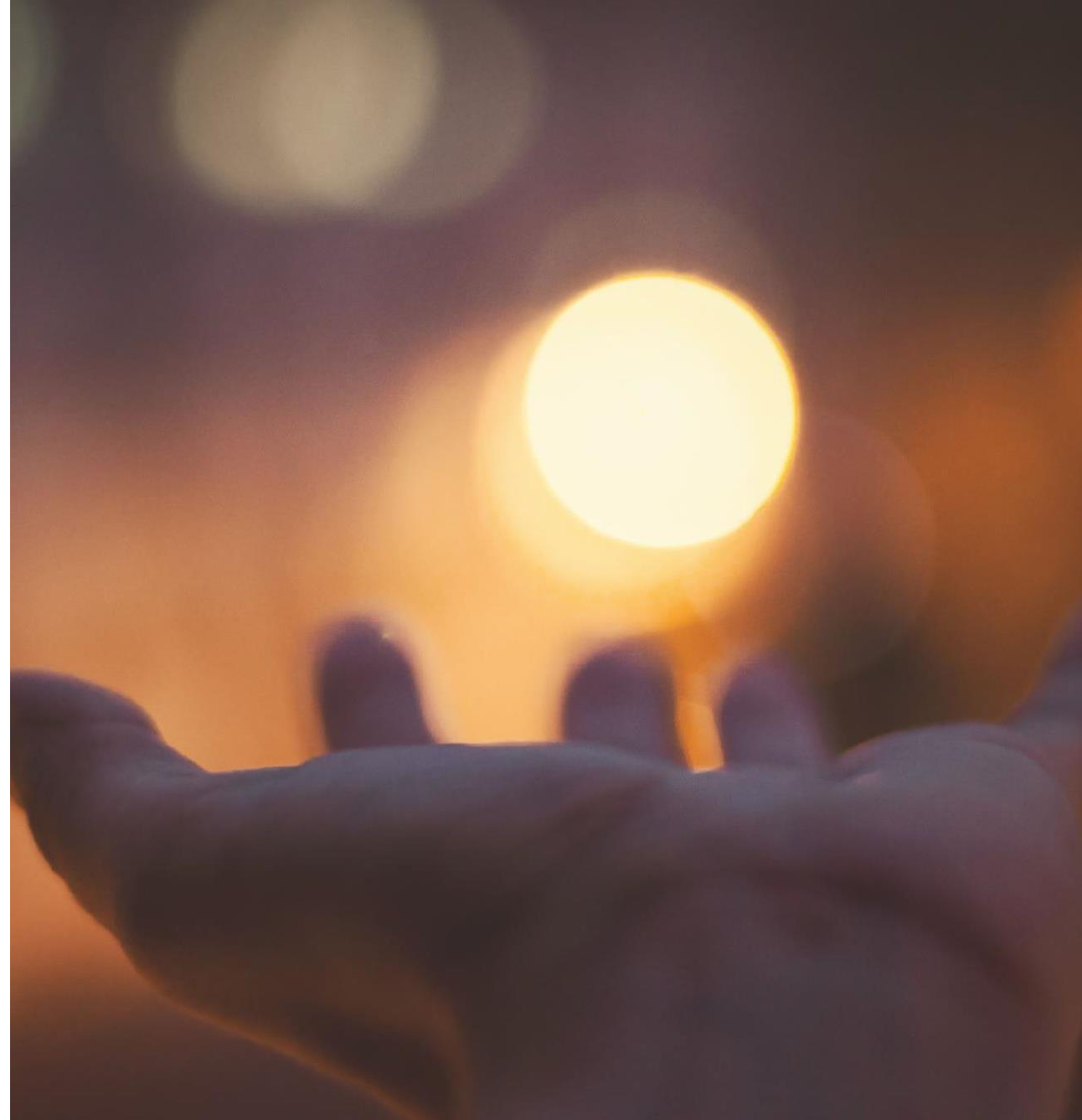
تعداد مراجعین بر اساس نوع اقامت



خدماتی که ما ارائه می کنیم

ما موارد زیر را بررسی خواهیم کرد:

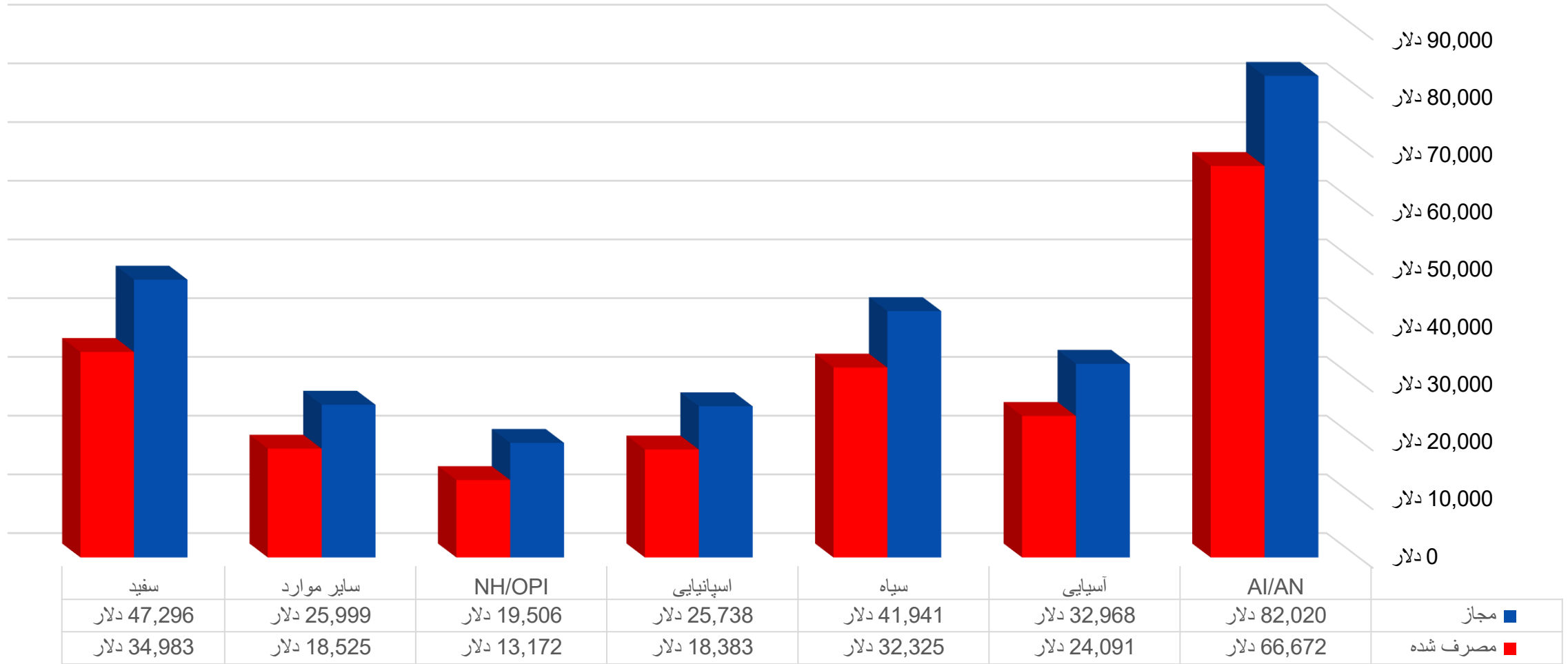
- اصطلاحات رایج
- مقدار دلار خدمات صرف شده برای هر نفر
 - نژاد یا قومیت
 - تعداد مراجعین بر اساس رده سنی
 - نوع اقامت



درک اصطلاحات

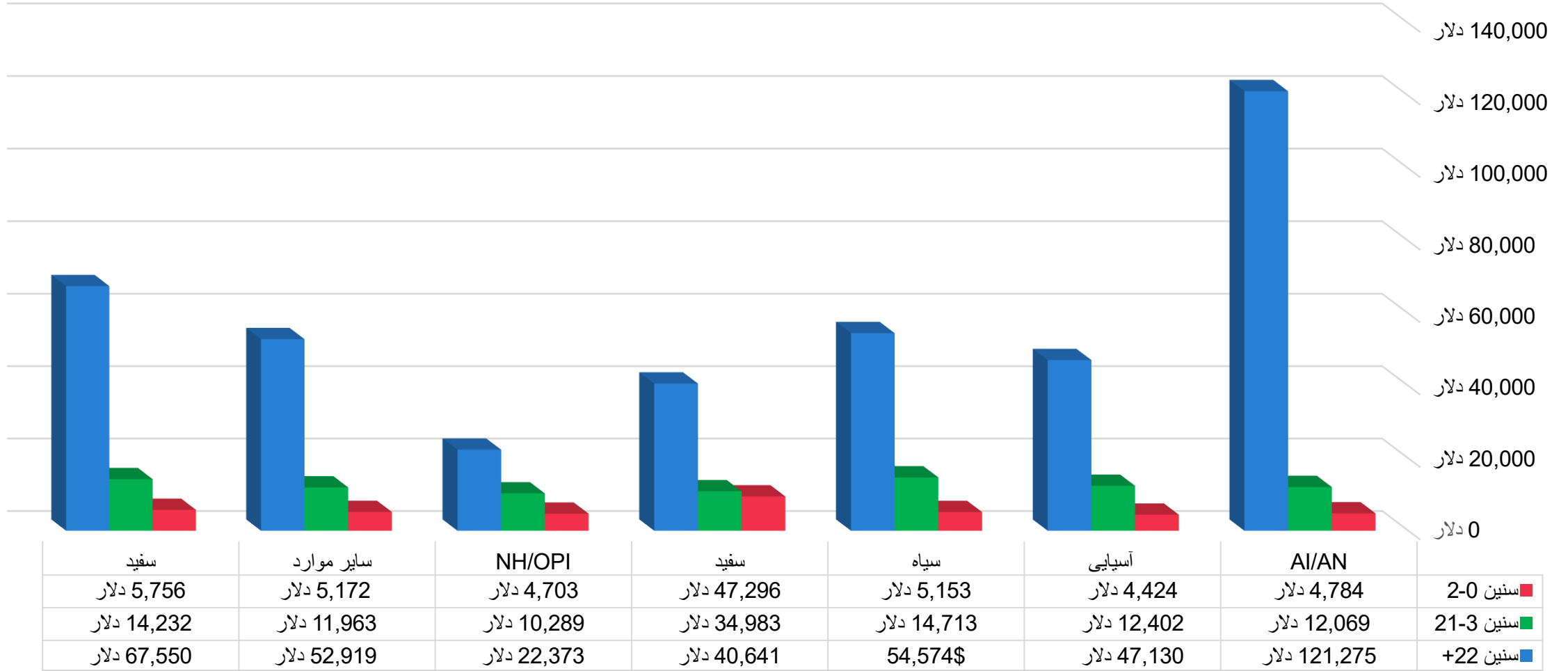
- POS - خرید خدمات
- سال مالی (FY) - یک دوره یک ساله که یک شرکت برای گزارش اطلاعات مالی خود انتخاب می کند
- خدمات مجاز - خدماتی که توسط مرکز منطقه ای مجوز داده شده است
- مصرف - نشان دهنده پرداختی است که برای خرید خدمات انجام می شود
- سرانه - میانگین برای هر نفر
- ستفاده - افرادی که از خدماتی استفاده می کنند که در دسترس آنها قرار گرفته است

مبلغ دلار خدمات مجاز مصرف شده به ازای هر نفر بر اساس نژاد یا قومیت



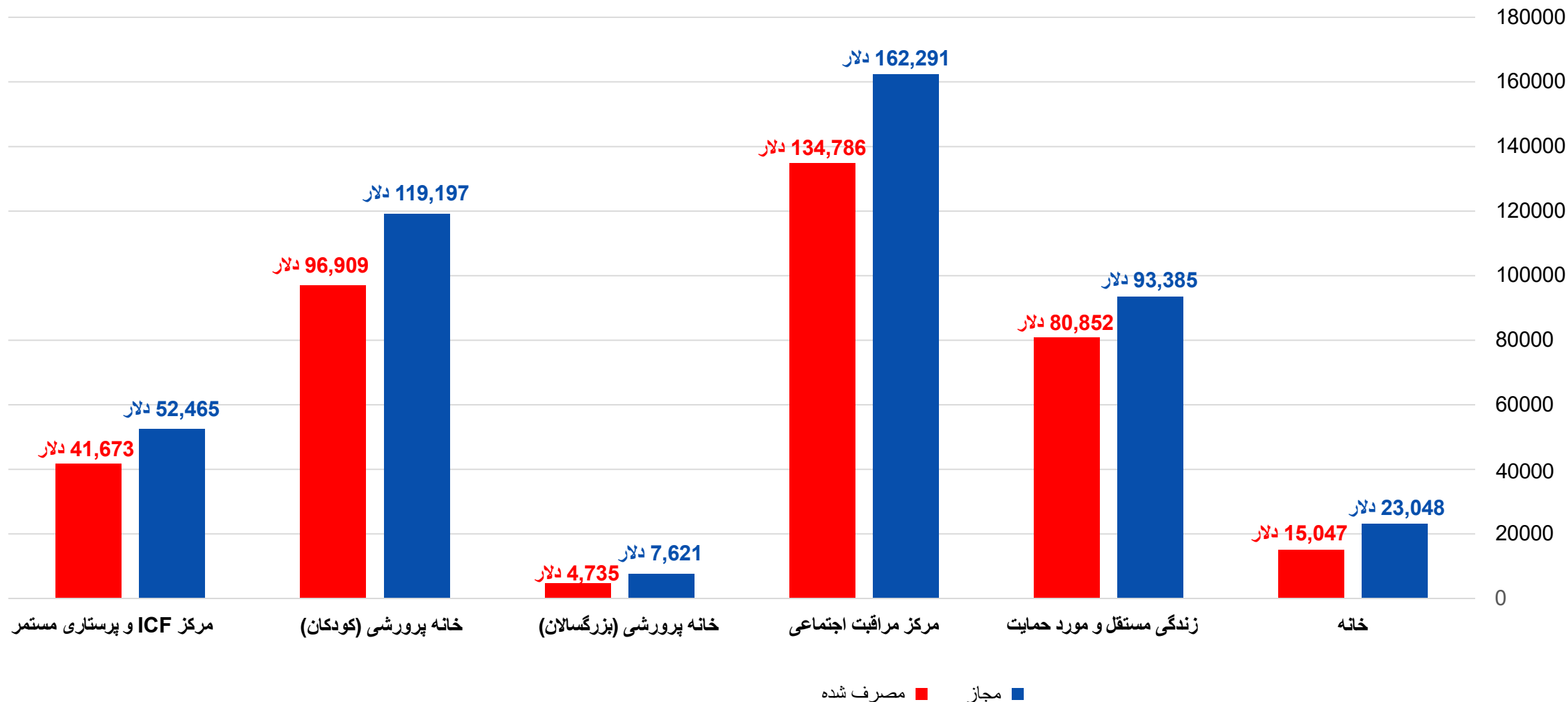
■ مجاز ■ مصرف شده

تعداد مراجعین بر اساس رده سنی



سنین 2-0 ■ سنین 21-3 ■ سنین +22 ■

مبلغ دلار خدمات مجاز و هزینه شده به ازای هر نفر بر اساس نوع اقامت



نابرابری های خدمات

ما موارد زیر را بررسی خواهیم کرد:

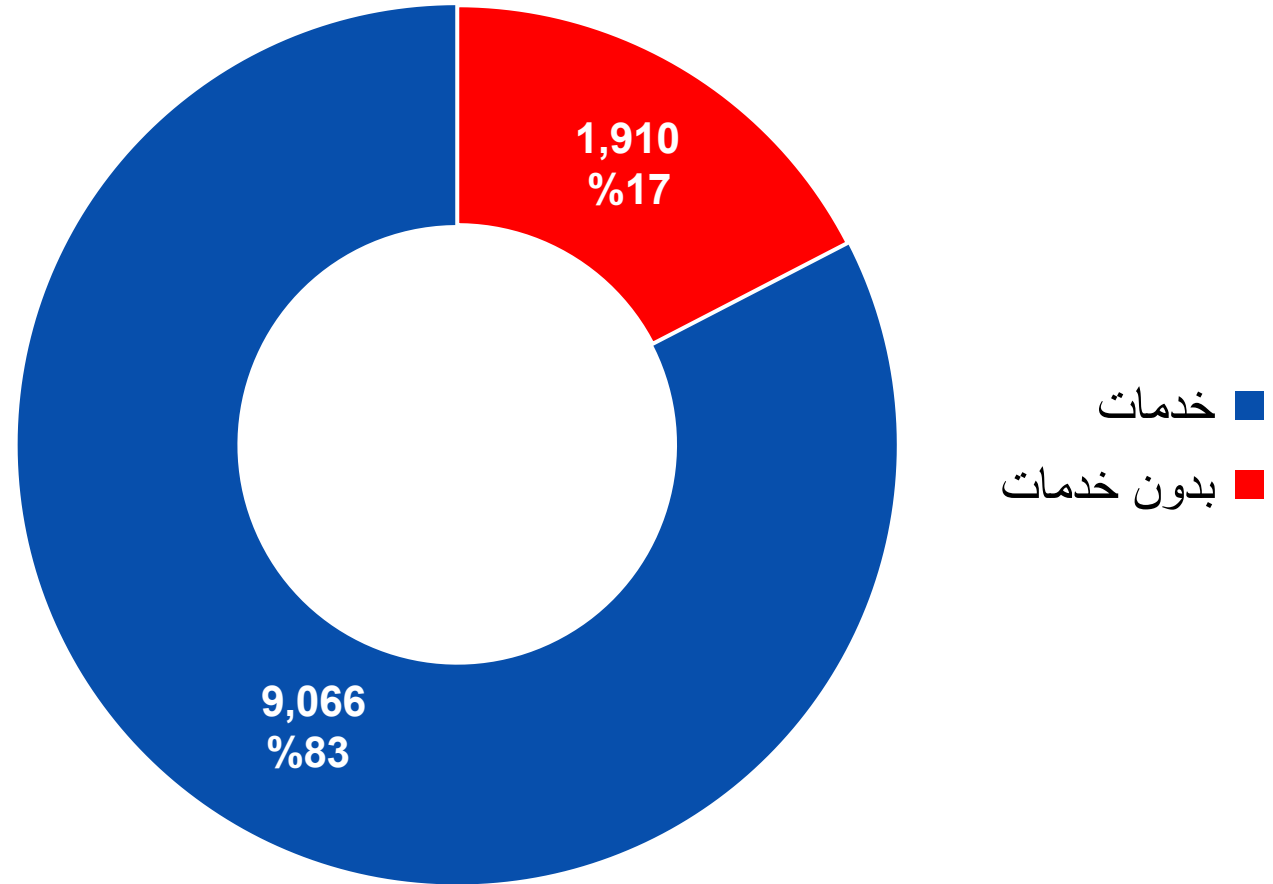
- تعداد افراد بدون خدمات
- دلایلی که ممکن است نابرابری وجود داشته باشد



افراد با یا بدون خدمات - WRC

خدمات = دریافت مدیریت پرونده و خدمات خریداری شده توسط مرکز منطقه

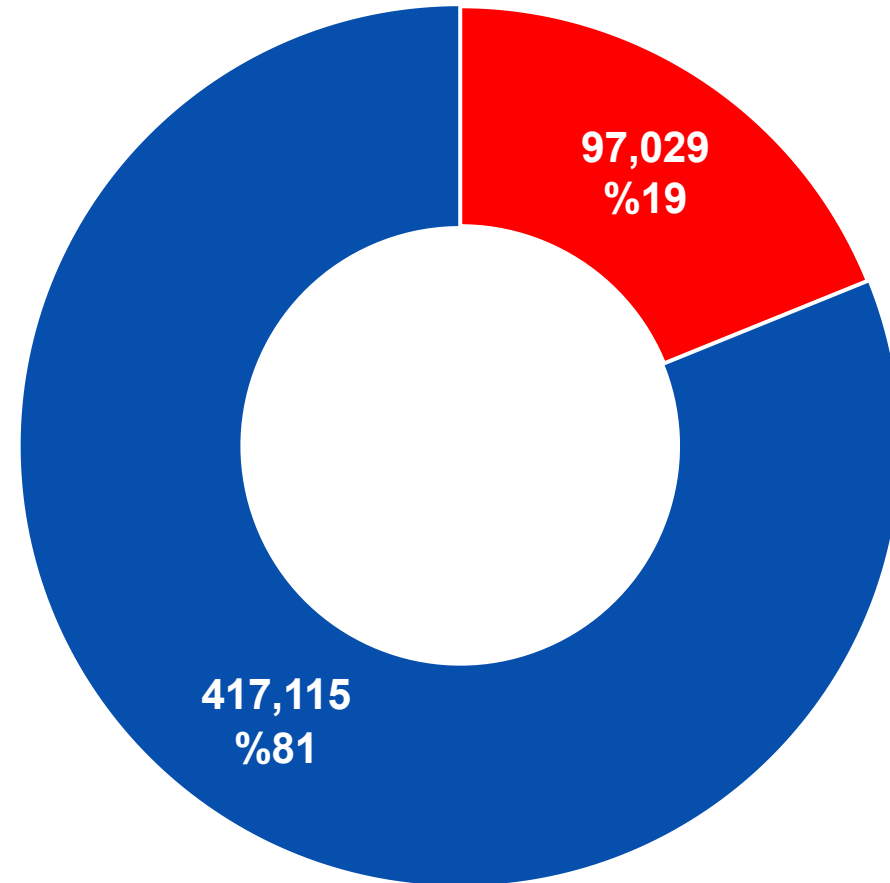
بدون خدمات = دریافت فقط مدیریت پرونده



افراد با یا بدون خدمات - در سرتاسر ایالت

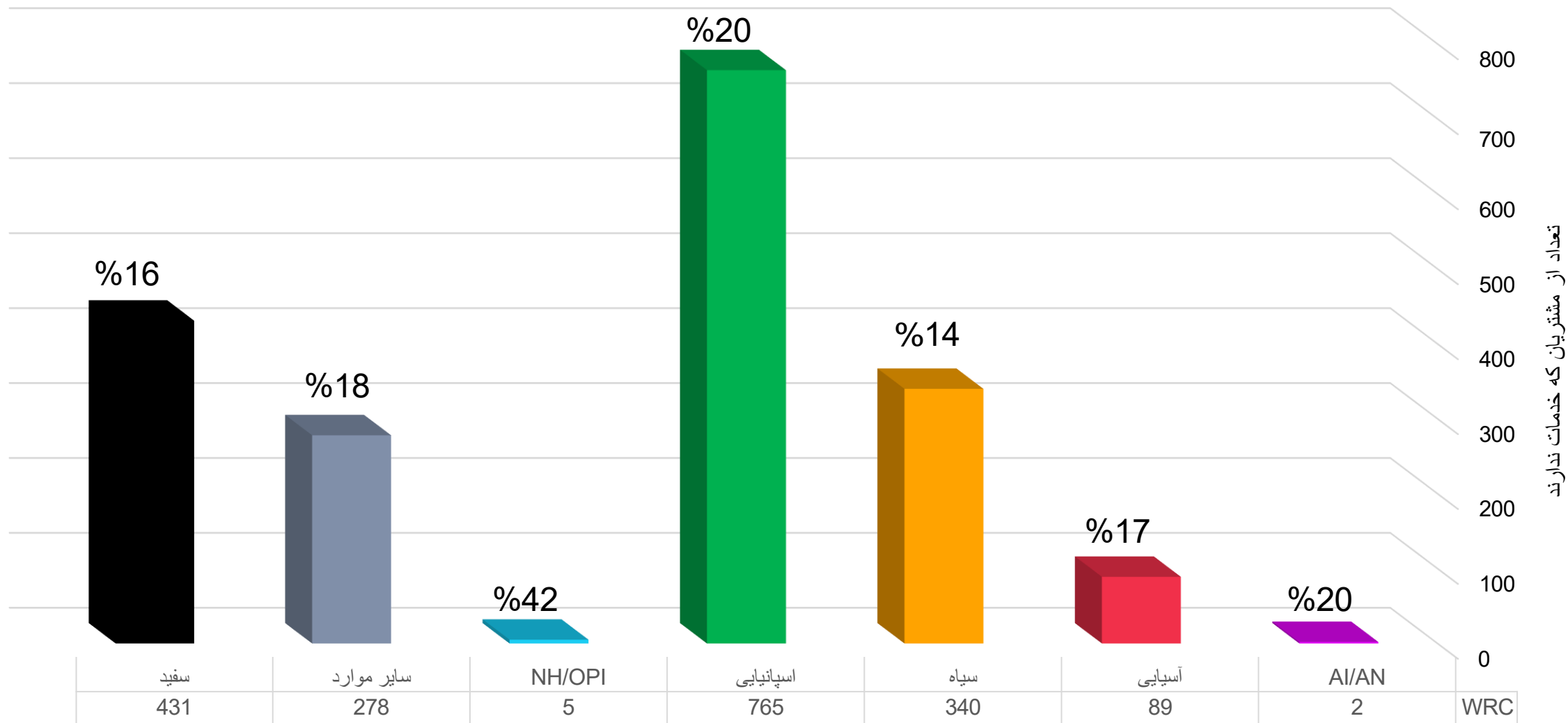
خدمات = دریافت مدیریت پرونده و خدمات
خریداری شده توسط مرکز منطقه

بدون خدمات = دریافت فقط مدیریت پرونده



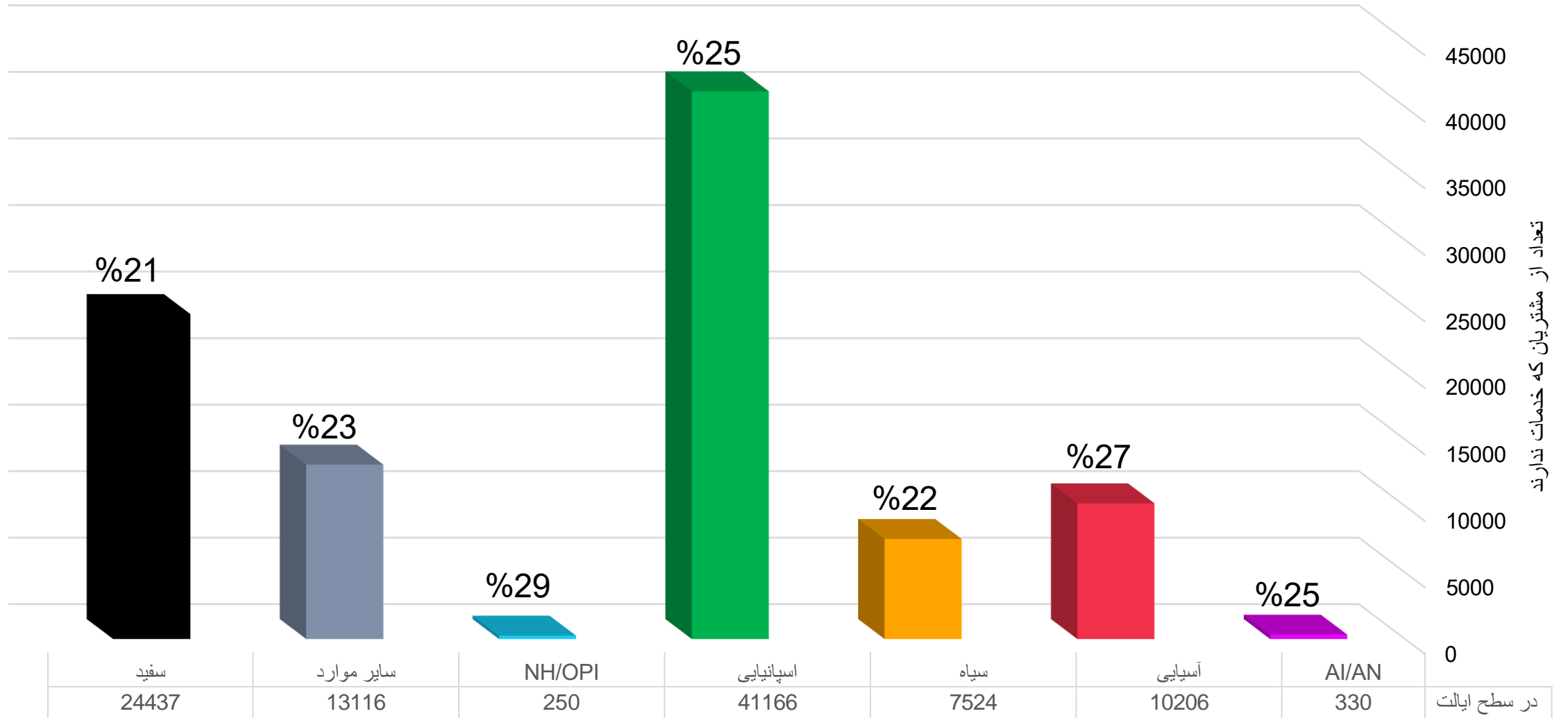
■ خدمات
■ بدون خدمات

افراد بدون خدمات بر اساس قومیت یا نژاد (WRC)



تعداد از مشتریان که خدمات ندارند

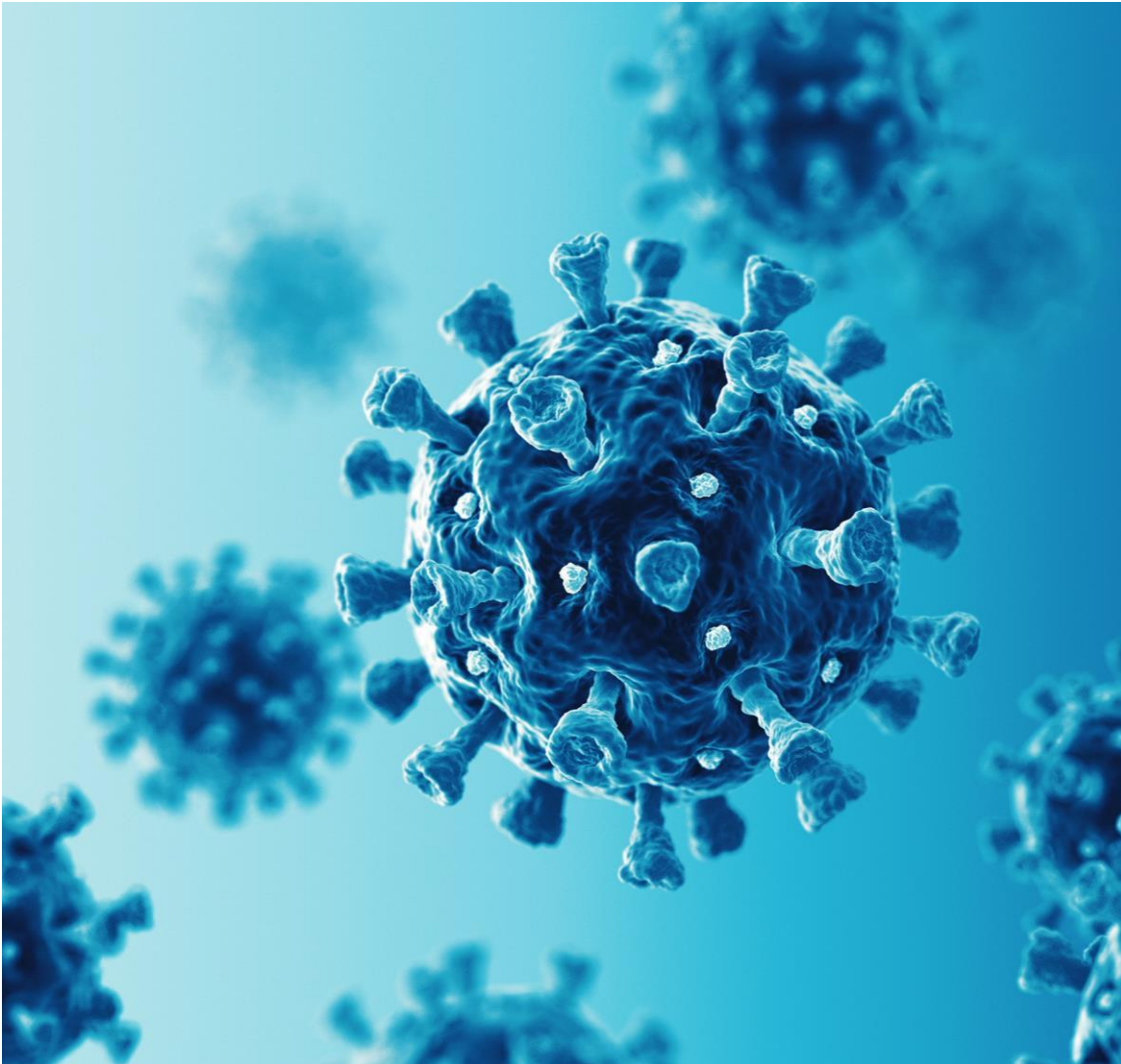
افراد بدون خدمات بر اساس قومیت یا نژاد (در سرتاسر ایالت)



موانع دسترسی عادلانه به خدمات و پشتیبانی

اثرات همه گیر کووید-19

- خانواده ها/افراد کمتر احتمال دارد از خدمات خارج از خانه مانند خدمات روزانه، مهارت های اجتماعی، و خدمات مناسب از طریق مدل ارائه خدمات جایگزین استفاده کنند.
- افراد از حضور یکسان لذت نبردند و نرخ ها یکسان نبود.
- افراد کمتر از خدمات زندگی مستقل و زندگی پشتیبانی شده استفاده می کردند.
 - آنها نسبت به کار با افراد خارج از خانه خود کوتاهی می کردند.
 - مشکلات قابل توجهی در مورد کارکنان وجود داشت، حتی اگر شما یک ارائه دهنده خدمات می خواستید که این درخواست را برآورده کند.



موانع دسترسی عادلانه به خدمات و پشتیبانی

حجم زیادی از اطلاعات

- خانواده‌ها و مراجعه‌کنندگان تازه‌وارد به دلیل مواجهه شدن با حجم زیادی از اطلاعاتی که متخصصین مختلف در طول فرآیند پذیرش و هماهنگ‌کننده خدمات منصوب‌شده آنها در اختیارشان قرار دادند اغلب دچار سردرگمی شدند. اطلاعات ممکن است شامل موارد زیر باشد:
 - درک تشخیص یا تأخیر رشد
 - خدمات و پشتیبانی از طریق مرکز منطقه ای در دسترس است
 - منابع موجود در جامعه آنها
- درخواست‌هایی برای یک کتابخانه یادگیری آنلاین ارائه شده است که افراد می‌توانند با سرعت خودشان آن را تکمیل کنند



موانع دسترسی عادلانه به خدمات و پشتیبانی

فقدان فناوری و پشتیبانی

- خانوارها قادر به پرداخت هزینه لپ تاپ/تبلت یا پرداخت هزینه دسترسی به اینترنت در هر ماه برای دسترسی به خدمات مجازی یا منابع آنلاین نیستند.
- خانواده ها همچنین برای یادگیری نحوه استفاده از فناوری برای دریافت خدمات مجازی نیاز به کمک دارند



موانع دسترسی عادلانه به خدمات و پشتیبانی



نسبت های حجم پرونده

- WRC کم کار بوده است و به کارمندان بیشتری نیاز دارد تا تعداد موارد در هر SC کاهش یابد.
 - برای افرادی که در خانه و خدمات مبتنی بر جامعه ثبت نام کرده اند، نسبت حجم پرونده در گزارش داده های نسبت حجم پرونده WRC مارس 2021 1:75 بود (نسبت حجم پرونده مورد نیاز 1:62 است)
 - برای افرادی که بیش از سه سال سن دارند و در خانه و خدمات مبتنی بر جامعه حضور ندارند، نسبت حجم پرونده 1:77 بود (نسبت حجم پرونده مورد نیاز 1:66 است)
- WRC تشخیص می دهد که تعداد زیادی از مواردی که هماهنگ کننده های خدمات ما مدیریت می کنند، مستقیماً بر توانایی آنها برای خدمت رسانی بهتر به جوامع مختلف و برآوردن نیازهای منحصر به فرد آنها تأثیر می گذارد.

موانع دسترسی عادلانه به خدمات و پشتیبانی

سیاست خرید خدمات (POS)

- نگرانی شایعی که شناسایی شد این است که در حال حاضر بسیاری از خدمات موجود در مرکز منطقه‌ای نیازهای فرد یا خانواده‌شان را برطرف نمی‌کند.
- بسیاری از خانواده‌ها خدماتی که می‌خواهند را مشخص کردند ولی قابل دسترس نبوده‌اند، مثل برپا کردن کمپ، فعالیت‌های تفریحات اجتماعی، خدمات آموزشی برای کودکان 3 - 17 سال و درمان‌های غیر پزشکی مانند تفریحات ویژه، هنر، رقص و موسیقی.



برنامه ریزی برای افزایش برابری در دسترسی خدمات

- ما موارد زیر را بررسی خواهیم کرد:
- برنامه ریزی برای ترویج برابری و کاهش نابرابری
ها برای سال 2022



برنامه ریزی برای ترویج برابری و کاهش نابرابری ها برای سال 2022

اپلیکیشن و پورتال پذیرش آنلاین

- از طریق کمک مالی *Help Me Grow Los Angeles* از *Pathways* LA5 First تامین می شود
- WRC در حال کار بر روی یک پورتال آنلاین است که به افراد، خانواده ها، مراقبان و ارائه دهندگان خدمات اجازه می دهد تا درخواست های دریافتی را به صورت آنلاین از طریق وب سایت ما یا با استفاده از کد QR تکمیل و ارسال کنند.
- درخواست ها بلافاصله توسط بخش پذیرش دریافت می شود.
- برای مداخلات زودهنگام (بدو تولد تا سه سالگی) و خدمات قانون لانترمن (سه سالگی و بالاتر) در دسترس هستند.



برنامه ریزی برای ترویج برابری و کاهش نابرابری ها برای سال 2022

اپلیکیشن و پورتال پذیرش آنلاین

- افراد همچنین می توانند برای آپلود امن اسناد اضافی، ارتباط با کارکنان پذیرش، بررسی وضعیت درخواست خود و بررسی قرار ملاقات های آینده، وارد پورتال شوند.
- WRC برای فراهم کردن دسترسی خانواده ها به خدمات و منابع جامعه که در طول فرآیند پذیرش شناسایی شدند نیز در حال همکاری با شرکای خود، منابع خانواده و مرکز توانمندسازی Westside و مرکز بهداشت Achievable می باشد.



برنامه ریزی برای ترویج برابری و کاهش نابرابری ها برای سال 2022

کتابخانه وام فناوری

- قرارداد با EmpowerTech
- افزایش دسترسی به خدمات از راه دور و مجازی با ارائه تبلت و/یا لپ تاپ، سرویس داده و پشتیبانی فنی برای شرکت کنندگان واجد شرایط
- ما تعدادی دستگاه الکترونیکی را ایمن کرده‌ایم که اگر خانواده‌ها در دسترسی به خدمات آنلاین، آموزش و/یا درخواست خدمات با مشکل مواجه شوند، از طریق یک کتابخانه امانت‌دهنده در اختیار خانواده‌ها قرار خواهد گرفت.
- بعلاوه، EmpowerTech دارای کارمندی است که برای پشتیبانی از افراد در برطرف کردن مشکلات مربوط به استفاده یا دسترسی به منابع آنلاین در دسترس خواهند بود.
- **تا پایان آوریل 2022 برای درخواست در دسترس است**



برنامه ریزی برای ترویج برابری و کاهش نابرابری ها برای سال 2022

استخدام نیروی اضافی

- Westside در حال حاضر در حال استخدام **16 همahنگ کننده خدمات** برای برآورده کردن نسبت حجم پرونده است.
- این به WRC اجازه می دهد تا حجم پرونده ها را به اندازه کافی کوچک نگه دارد تا به طور ایمن به مردم خدمت کند و به همahنگ کنندگان خدمات اجازه می دهد وظایف دیگری را انجام دهند مانند کمک به افراد در درخواست خدمات عمومی (به عنوان مثال، SS، IHSS، CalFresh)، شرکت در جلسات IEP و تکمیل آموزش توسعه حرفه ای.
- جهت حصول اطمینان از پیروی مراکز منطقه ای از الزامات ایالتی نسبت حجم پرونده، سازمان خدمات رشد (DDS) اعلام کرده است متعهد می باشد برای استخدام همahنگ کنندگان خدمت تامین بودجه مستمری تامین نماید.



برنامه ریزی برای ترویج برابری و کاهش نابرابری ها برای سال 2022

استخدام نیروی اضافی

- Westside در حال استخدام سه (3) هم‌هنگ کننده خدمات پیشرفته پرونده تخصصی است. پرونده های آنها شامل خانواده ها/افرادی است که مشخص شده اند خدمات مرکز منطقه ای با بودجه کم یا بدون بودجه دارند.
- Westside همچنین با هیجان اعلام می کند که ما سه (3) متخصص انتخاب شرکت کننده را استخدام خواهیم کرد که دسترسی عادلانه به خدمات را از طریق برنامه Self-Determination تضمین خواهند کرد. این شامل آموزش و حمایت از خانواده ها و هم‌هنگ کنندگان خدمات برای اطمینان از درک جامع تر از مدل دسترسی به خدمات است.



برنامه ریزی برای ترویج برابری و کاهش نابرابری ها برای سال 2022

کمپ، تفریحات اجتماعی و سایر خدمات

- **از 1 ژوئیه 2021**، تغییرات در بخش WIC 4648.5، اختیارات مرکز منطقه‌ای را برای تامین هزینه خدمات کمپینگ و هزینه‌های سفر مربوطه بازیابی می‌کند؛ فعالیت های تفریحی اجتماعی؛ خدمات آموزشی برای کودکان 3 تا 17 سال، فراگیر، سن؛ و درمان های غیرپزشکی، شامل، اما نه محدود به، تفریحات تخصصی، هنر، رقص و موسیقی.
- اگر قبلاً این کار را انجام نداده اید، لطفاً با **همانگ کننده خدمات خود تماس بگیرید** تا یک جلسه IPP برای بحث در مورد دسترسی به این خدمات تشکیل دهید.



برنامه ریزی برای ترویج برابری و کاهش نابرابری ها برای سال 2022

کمپ، تفریحات اجتماعی و سایر خدمات

- در پاسخ به این تغییر، WRC با ارائه دهندگان اجتماعی این خدمات تماس گرفته است تا آنها را به لیست ارائه دهندگان فروشندهگان ما اضافه کند. ما برای تسریع فرآیند فروش خود تلاش کرده‌ایم تا این ارائه دهندگان را آسان‌تر کنیم تا بتوانیم برای این خدمات برای افراد پرداخت کنیم.
- ما در حال حاضر به دنبال برنامه‌هایی در زمینه‌هایی مانند اردو، خدمات کمک آموزشی، برنامه‌های تفریحی مانند شنا، ژیمناستیک، هنرهای رزمی و سایر برنامه‌های ورزشی هستیم.
- **به کمک شما نیاز داریم!** طفاً با ارجاع هر ارائه‌دهنده خدمات در جامعه خود (که در حال حاضر عرضه نمی‌شوند) به ما کمک کنید نامه علاقه (LOI) به بخش خدمات اجتماعی ما.



CALL FOR PROSPECTIVE SERVICE PROVIDERS

WRC is accepting Letters of Interest (LOI) to consider for vendorization for the following services:

- Camps & Camping Services
- Social Recreation
- Education Services for children ages 3 - 17
- Nonmedical therapies such as specialized recreation, art, dance, and music

SUBMIT YOUR DOCUMENTS
RestoredServices@WestsideRC.org

APPLY TODAY!

 **WESTSIDE REGIONAL CENTER**

برنامه ریزی برای ترویج برابری و کاهش نابرابری ها برای سال 2022

تجربه استقبال از خانواده

این برنامه آموزشی آنلاین دارای سه برنامه آنلاین است
دوره های آموزشی:

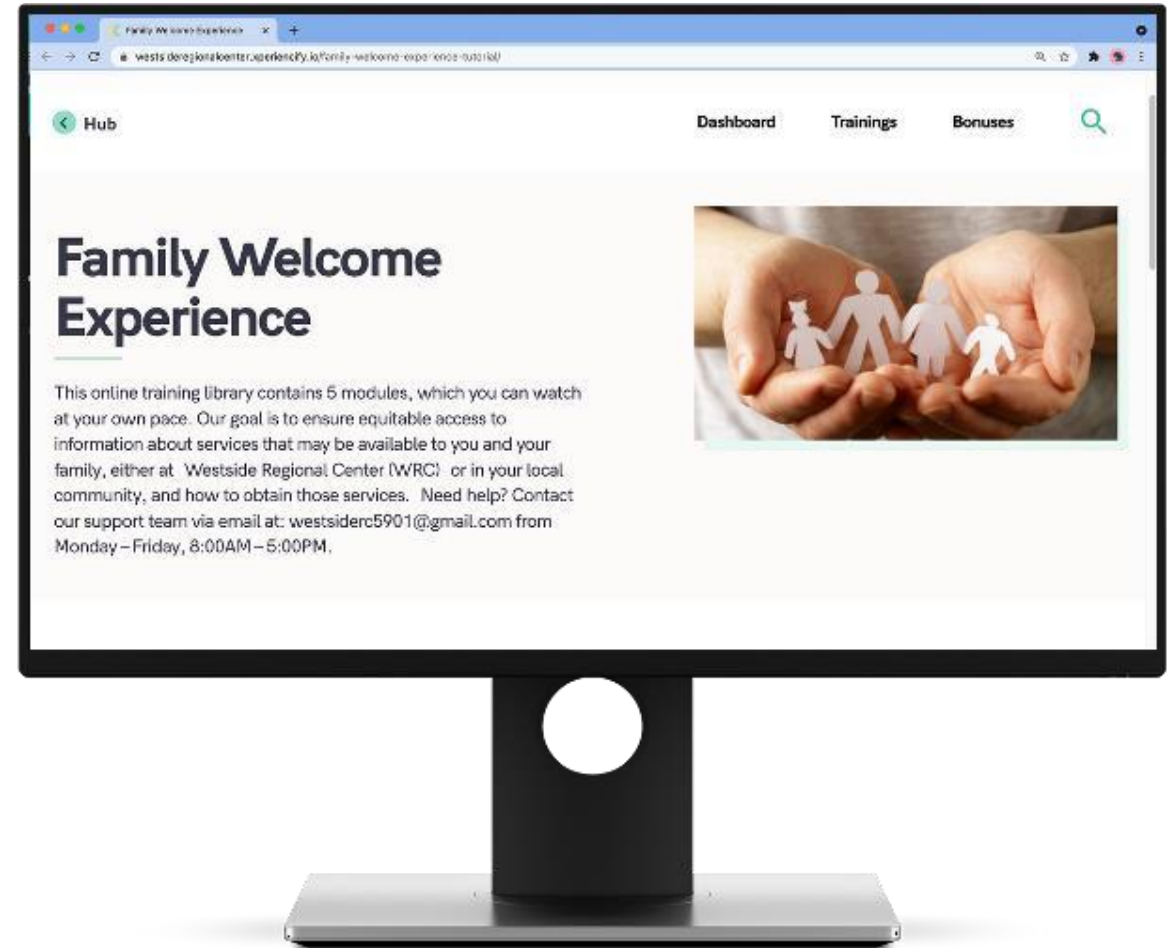
- برنامه Early Start (از تولد تا 36 ماهگی)
- جوانان در سن مدرسه (3 تا 22 سال)
- بزرگسالان (23 سال و بالاتر)

محتوای اصلی:

- (1) مقدمه ای بر WRC؛ (2) خدمات و پشتیبانی؛ (3) دادخواهی؛ (4) مرکز منابع و توانمندسازی خانواده Westside؛ و (5) منابع عمومی و جامعه محور.

• به زبان انگلیسی در دسترس است، با اسپانیایی در حال اجرا تا 29 آوریل 2022.

• 269 خانواده در حال حاضر ثبت نام کرده اند



بازخورد جامعه

ما می خواهیم از شما بشنویم!



بحث آزاد

• چگونه ما می‌توانیم در دسترسی به خدمات و پشتیبانی‌هایمان به شما بهتر کمک کنیم؟

پاسخ خود را در کادر چت تایپ کنید یا دست خود را بالا ببرید.

فرصت های اضافی برای شرکت در گفتگو

هیئت مدیره (BOD)

○ چهارشنبه اول ماه، ساعت 6:30 عصر

کمیته های فرعی BOD

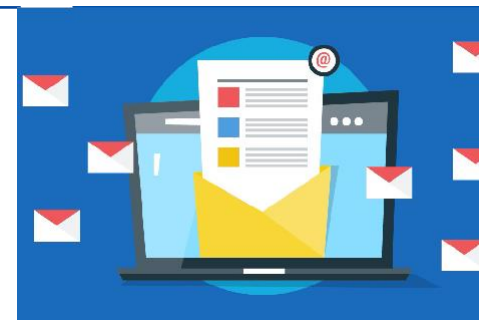
- کمیته خدمات مشتری
- کمیته مشاوره مصرف کننده
- کمیته مالی
- کمیته اقدام سیاسی
- کمیته مشورتی محلی خود تعیین کننده
- کمیته برنامه ریزی استراتژیک

برای تاریخ ها، زمان ها و لینک زوم به westsiderc.org مراجعه کنید

در جریان باشید!

برای خبرنامه الکترونیکی ما ثبت نام کنید!

westsiderc.org



ما را در فیس بوک و اینستاگرام دنبال کنید!

[@westsideregionalcenter](https://www.instagram.com/westsideregionalcenter)



در کانال یوتیوب ما اشتراک شوید!

www.youtube.com/c/WestsideRegionalCenter





مریسی



Dr. Tom Kelly, PhD



310-258-4200



TomK@WestsideRC.org



westsiderc.org