



5901 Green Valley Circle, Suite 320  
Culver City, CA 90230  
310 258 4000

[www.westsiderc.org](http://www.westsiderc.org)

### Grupos de Auto-Representación

El Comité Asesor del Consumidor (*Consumer Advisory Committee, CAC*) alberga varios grupos de auto-representación ubicados en toda el área de servicio del WRC. Visite [www.westsiderc.org](http://www.westsiderc.org) para conocer las fechas y lugares.

### Desarrollo de Habilidades y Apoyo para Padres

Para las personas que reciben servicios del WRC y son padres, las agencias especializadas de desarrollo de habilidades para aprender a ser mejores padres ofrecen personal capacitado para que brinden apoyo y capacitación continua a nuevos o futuros padres con información sobre el embarazo, el parto y el cuidado de un bebé.

### Suministros para la Incontinencia\*

Se pueden hacer referencias para ayudar a las personas a conseguir suministros disponibles a través de Medi-Cal, seguro privado o a través del financiamiento del WRC cuando no haya otra fuente genérica disponible.

### Equipo Médico\*

Las familias pueden acceder a equipo médico necesario mediante referencias a Medi-Cal, seguro particular u otras fuentes genéricas. WRC, como la última entidad de financiamiento, también puede proporcionar fondos para necesidades de equipo según lo determinado mediante consulta con especialistas del WRC.

### Traducciones Escritas e Interpretaciones

El WRC ofrece servicios de traducción para los Planes de Programa Individualizado (IPP) cuando el idioma principal de la familia no sea el inglés. También están disponibles los servicios de interpretación para los IPP o para las reuniones de planeación/revisión de servicio.

\*Por favor, tenga en cuenta que la legislación y regulación actuales pueden exigir que las familias accedan a su seguro privado o sistema de administración de servicios en Medi-Cal para obtener financiamiento para estos servicios. Su coordinador de servicios le informará a usted sobre este proceso y le proporcionará apoyo conforme sea necesario para que obtenga estos beneficios mediante el seguro o sistema de administración de servicios médicos.

### Otras Agencias de Referencia y Recursos

#### Servicios 211

Brinda ayuda con alimentos, vivienda, empleo, atención médica, consejería y más. Visite [www.211.org](http://www.211.org) o solo marque 2-1-1.

#### Defensa Legal a Través de la Oficina de Defensa de los Derechos de los Clientes (*Office of Clients' Rights Advocacy, OCRA*)

Puede brindar a las personas que reciben apoyo de centros regionales información, asesoría y representación legal gratuita. Se designa un Defensor de los Derechos de los Clientes (CRA) a cada centro regional para que ayude con problemas legales, realice capacitaciones e investigue denegaciones de derechos. Llame al (310) 846-4949 y deje un mensaje detallado para recibir ayuda.

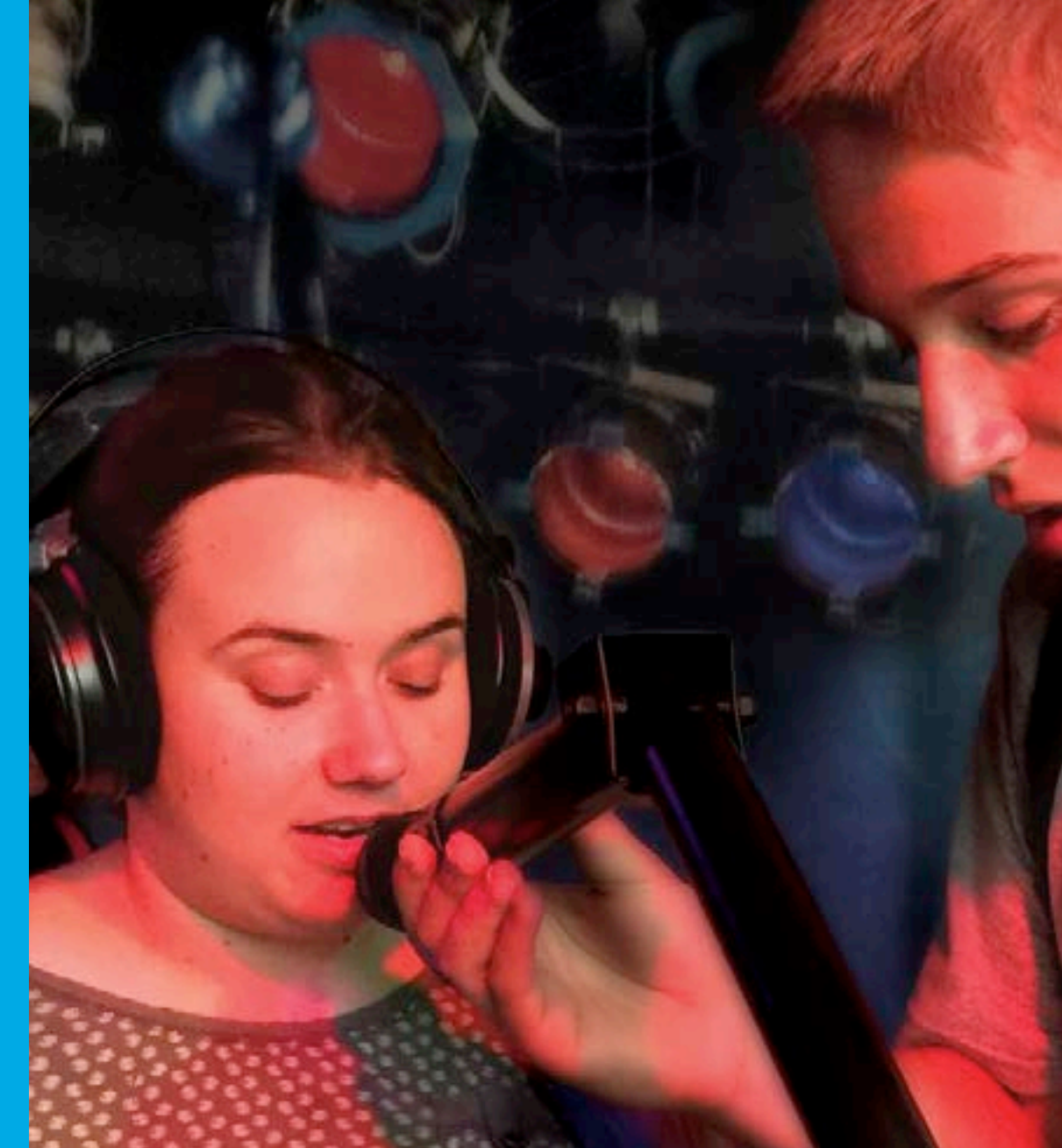
#### Consejo Estatal sobre las Discapacidades del Desarrollo (*State Council on Developmental Disabilities, SCDD*):

Esta agencia estatal independiente brinda defensa y otros apoyos para garantizar que se observen y protejan las leyes, reglamentos y políticas adecuados relacionados con los derechos de las personas con discapacidades del desarrollo. Las oficinas regionales del SCDD proporcionan servicios a las personas y sus familias, incluyendo, aunque sin limitarse a, ayuda para defensa, capacitación, monitoreo e información pública. Llame al (866) 802-0514 o envíe un mensaje al correo electrónico [council@scdd.ca.gov](mailto:council@scdd.ca.gov).

#### Consejo para la Vida Independiente de Westside (*Westside Council for Independent Living, WCIL*)

Proporciona información, apoyos y oportunidades para que los adultos mejoren su independencia. Llame al 310-851-9245 o visite [www.wcil.org](http://www.wcil.org).

Las referencias a agencias comunitarias, eventos y otros recursos genéricos también están disponibles a través de un coordinador de servicios y el Centro de Recursos y Empoderamiento Familiar de Westside.



SERVICIOS Y APOYOS  
23 AÑOS DE EDAD  
EN ADELANTE





# 23 AÑOS DE EDAD EN ADELANTE

Los siguientes son servicios y apoyos que proporciona el Centro Regional de Westside (WRC). Las personas pueden ser elegibles para los servicios basados en la necesidad relacionada con la naturaleza de la discapacidad del desarrollo que los califique que haya sido identificada y acordada por el equipo interdisciplinario de planificación. Este no es un listado completo. Otras necesidades identificadas mediante una evaluación pueden identificar otros servicios. Los servicios se deben solicitar a través del proceso del Plan del Programa Individualizado (IPP). Por favor, comuníquese con su coordinador de servicios para hablar del acceso a los servicios.

**Se deben buscar recursos genéricos, recursos privados o apoyos naturales antes de buscar financiamiento del WRC.**

## Coordinación de Casos

Se asignará un coordinador de servicios (SC) para desarrollar un Plan de Programa Individualizado (IPP) y ayudar a organizar servicios adecuados.

## Prevención y Apoyo en Crisis

El WRC tiene un equipo de respuesta ante crisis para apoyar a personas que estén experimentando problemas emocionales o conductuales serios. Recomendamos buscar apoyo continuo y revisiones de rutina antes de que los problemas se intensifiquen.



## Servicios de Respirio

Los padres y cuidadores pueden recibir apoyo periódico con el cuidado y la supervisión constantes de una persona que recibe servicios del WRC para aliviar el estrés de la familia o afrontar emergencias familiares.

## Clases de Comportamiento

Estas clases son para los padres y cuidadores para que aprendan técnicas para desarrollar e implementar estrategias de comportamiento positivo. Las clases se pueden ofrecer en el Centro Regional de Westside.

## Servicios de Intervención del Comportamiento\*

Los servicios se proporcionan a través de especialistas que ofrecen capacitación e instrucción para ayudar a familias, personas y cuidadores a desarrollar estrategias y técnicas positivas para manejar comportamientos. Para aquellas familias con seguro privado y sistema de administración de servicios médicos de Medi-Cal, el financiamiento de los servicios del comportamiento se basará en leyes y reglamentos estatales/federales actuales (referirse a su coordinador de servicios para mayores detalles sobre el financiamiento). La participación del padre/cuidador es requerida.

## Co-pago, Co-seguro y Deducibles de Intervención del Comportamiento

Si usted o su familiar recibe intervención del comportamiento con financiamiento de seguro privado, el WRC puede ayudar con co-pagos, co-seguro y deducibles de seguro en caso de que su familia cumpla con los requisitos de ingresos (Código de Previsión Social [Welfare & Institutions Code], 4659.1).

## Habilidades Sociales

Estas clases de tiempo limitado ayudan a mejorar las habilidades interpersonales, las interacciones sociales y el lenguaje práctico.

## Centro de Recursos y Empoderamiento Familiar de Westside (Westside Family Resource and Empowerment Center, WFREC)

Nuestro centro dirigido por padres ofrece grupos de apoyo, capacitaciones, recursos comunitarios y referencias a recursos genéricos. Llame al (310) 258-4063 o visite [www.wfrec.org](http://www.wfrec.org).

## Grupos de Apoyo y Oportunidades de Capacitación

El WRC tiene muchos grupos de apoyo y oportunidades de capacitación para personas y familias. Visite [www.westsiderc.org](http://www.westsiderc.org) para una lista de grupos y eventos de capacitación.

## Conferencias

El WRC puede financiar cuotas de matrícula o de registro para conferencias hasta por un máximo de \$300 para capacitaciones y/o conferencias anuales. El financiamiento para padres o cuidadores no cubre el costo de alojamiento o transporte. Consulte con su coordinador de servicios o el WFREC para preguntar sobre oportunidades de capacitación y conferencias.

## Servicios Diarios

Las personas pueden participar en programas adaptados a sus necesidades y preferencias, tales como mejorar sus habilidades para vivir independientes, capacitación vocacional, empleo voluntario, artes escénicas y tecnología.

## Empleo

Las personas pueden recibir ayuda con entrenamiento laboral, empleo con apoyo o empleo personalizado con base en sus necesidades individuales. A menudo, referimos a las personas al Departamento de Rehabilitación (*Department of Rehabilitation, DOR*) para que reciban apoyo adicional.

## Programas de Internados y Aprendizaje

Los internados proporcionan capacitación y educación en el trabajo en lugares de trabajo regulares. Las personas pueden explorar diferentes carreras, desarrollar un currículum y desarrollar su preparación para el empleo y habilidades sociales en el lugar de trabajo. Hay oportunidades disponibles de trabajo pagado.

## Servicios a la Medida e Individualizados

Los adultos pueden personalizar sus servicios de apoyo para explorar educación más allá de la secundaria, empleo o actividades de empleo voluntario. Los servicios individualizados ofrecen opciones para aquellos con grandes necesidades de apoyo que necesitan mayor apoyo conductual o médico/personal.

## Educación Más Allá de la Secundaria y Preparación para el Empleo

El Centro Regional de Westside se asocia con programas y apoyos más allá de la secundaria para ayudar a las personas con educación continua, preparación para el empleo y compatibilidad de carrera. Esto puede incluir ayuda para obtener certificación vocacional, un grado o capacitación especializada en un campo laboral.

## Servicios de Vida Independiente (Independent Living Skills, ILS)

Los adultos pueden recibir capacitación para mejorar sus habilidades de vida independiente en áreas como ir de compras, cocinar, elaborar presupuestos, hacer labores domésticas y cuidado personal. Los servicios se pueden financiar para personas que viven fuera del hogar familiar o cuando se incluyen metas de vida independiente específicas y con tiempo medido en el Plan de Programa Individualizado.

## Servicios de Vida con Apoyo (Supported Living Services, SLS)

SLS es un servicio individualizado que proporciona personal para apoyar y capacitar a personas que viven independientes en todos los aspectos de sus vidas. SLS tiene la obligación de proporcionar ayuda con emergencias las 24 horas del día, así como apoyos continuos. Las personas son elegibles para SLS siempre y cuando tengan los fondos para renta, comida y servicios.

## Servicios Residenciales

El WRC tiene opciones de hogares residenciales autorizados que proporcionan cuidado especializado y personal, dependiendo de las necesidades de la persona.

## Agencias de Hogares Familiares (Family Home Agencies, FHA)

Las Agencias de Hogares Familiares (FHA) proporcionan una opción para vivir con una familia. Las personas pueden mudarse a la casa de una familia certificada con apoyos. Las familias certificadas reciben capacitación y apoyos continuos para incluir a una persona como un miembro de su “familia.”

## Asistencia Personal

Algunas personas necesitan ayuda con sus actividades de la vida diaria, como bañarse, vestirse y preparar comidas. El WRC puede ofrecer estos apoyos a través de servicios de asistencia personal.

## Estilos de Vida Saludables

El Programa Estilos de Vida Saludables (*Healthy Lifestyles Program*) ayuda a las personas a mejorar su salud y bienestar mediante una dieta sana y cambios positivos en el estilo de vida. Los grupos que se reúnen 3 veces a la semana en el WRC también proporcionan una oportunidad para que los adultos socialicen y establezcan redes de contacto.

## Servicios de Mentores de Igual a Igual

El WRC ofrece a los adultos capacitación de “igual a igual” a través de la Agencia Peer Mentor. Se capacita y emplea a mentores de compañeros para que ofrezcan entrenamiento con la movilidad y apoyo para vivir independiente, a otras personas que reciben servicios del WRC.

## Proyecto Lotus

El Proyecto Lotus es un programa para atender traumas y recuperación que atiende tanto a mujeres como a hombres con discapacidades del desarrollo que son víctimas de abuso y violencia. Los servicios también están disponibles para quienes están en riesgo de victimización y se centra en la salud y seguridad sexual.

## Transporte

El WRC ofrece varias opciones de transporte:

Para adultos que desean viajar por sí mismos dentro de la comunidad, la capacitación para la movilidad puede estar disponible para ayudar a los clientes a usar el transporte público con seguridad. Las personas que pueden usar el transporte público pueden solicitar financiamiento para el costo de pases de autobús.

El WRC puede financiar transporte comercial de y hacia la actividad principal diaria, programada regularmente para personas que salieron del sistema escolar. Se debe determinar que no hay otra fuente de transporte a través de servicios públicos genéricos o sistemas de recursos naturales, pagados o no pagados.

La capacitación para aprender a manejar también puede ser una opción para personas que reciben apoyos del WRC que pasen una prueba de manejo escrita y tengan acceso a un vehículo asegurado. La persona o su familia será responsable de las primeras 25 horas de clases. El WRC puede ayudar con el financiamiento de horas adicionales.

\*Por favor, tenga en cuenta que la legislación y regulación actuales pueden exigir que las familias accedan a su seguro privado o sistema de administración de servicios en Medi-Cal para obtener financiamiento para estos servicios. Su coordinador de servicios le informará a usted sobre este proceso y le proporcionará apoyo conforme sea necesario para que obtenga estos beneficios mediante el seguro o sistema de administración de servicios médicos.